

Løsningen på internetproblem i Windows 10

Microsoft har nu identificeret og løst problem, der skaber vanskeligheder med at komme på internettet. For at løse problemet skal du derfor **genstarte** din pc.

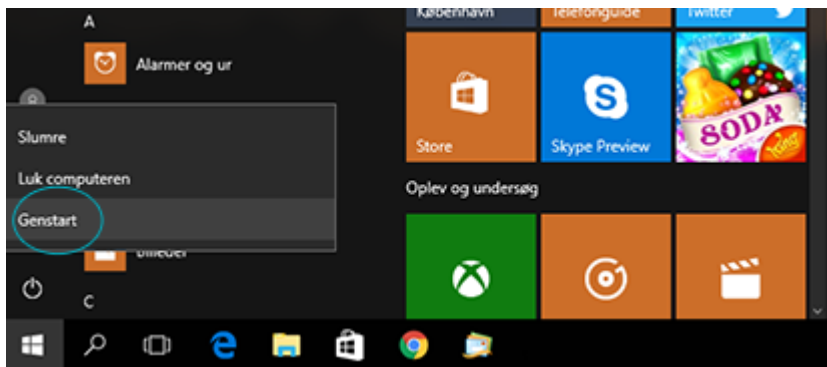
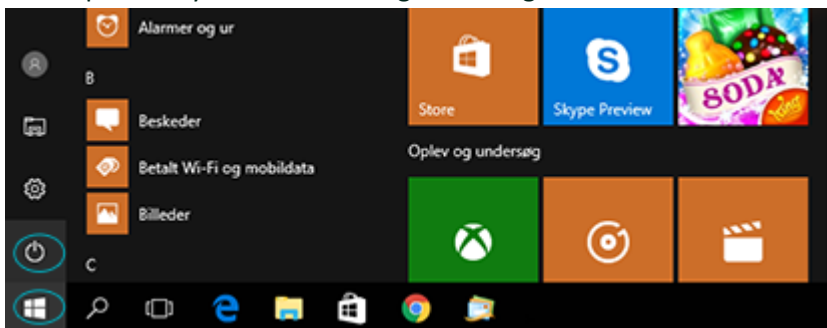
Det er vigtigt, at du ikke bare tænder og slukker pc'en, men at den bliver **genstartet**. Har du benyttet nedenstående guide til opsætning af fast IP-adresse, så skal du rette dine IP-indstillinger tilbage når din pc er genstartet.

Og nedenunder får du en kort guide til, hvordan du genstarter din pc.

Genstart din pc

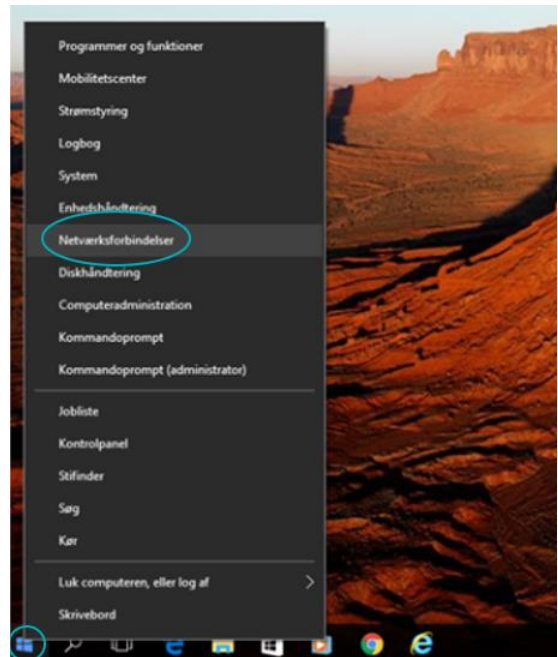
1. Klik på Startmenuen. Det er flaget nederst til venstre

Klik så på Sluk-symbolet. Det er lige over flaget

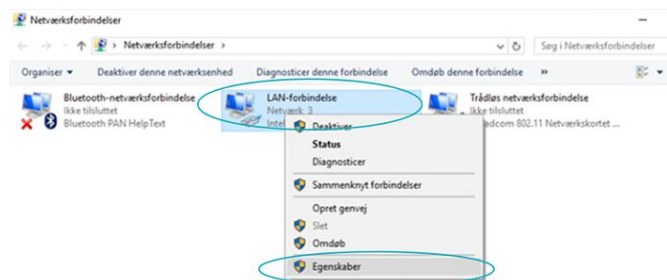


Sådan opsætter du en fast IP-adresse i Windows 10

1. Højreklik på startmenuen. Det er flaget nederst til venstre. Klik så på **Netværksforbindelser**.

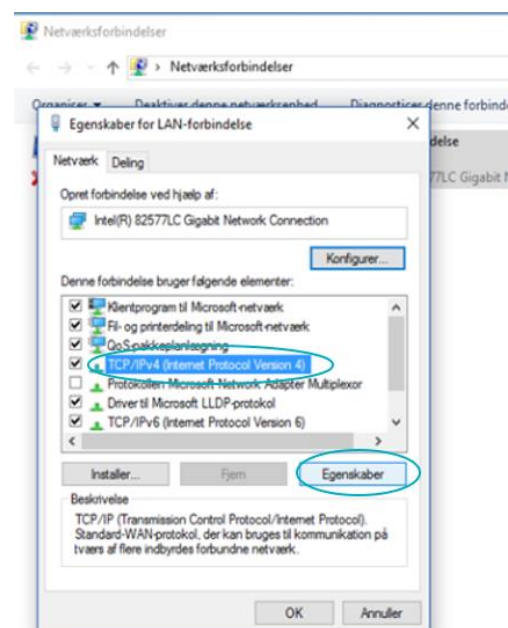


2. Højreklik på **LAN-forbindelse**. Den hedder **Ethernet**. Bruger du trådløst netværk skal du i stedet højreklikke på **Trådløs netværksforbindelse** eller **WiFi**. Vælg så **Egenskaber**.



3. I et nyt vindue kan du nu se en liste over en række forskellige punkter.

Find **TCP/IPv4 (Internet Protocol Version 4)** og klik på dette punkt, så det markeres med blåt. Klik så på knappen **Egenskaber** til højre lige under listen



4. Der kommer nu et vindue med 4 punkter, som kan markeres. Klik på punktet **Brug følgende IP-adresse**. Der kommer nu en sort prik i dette punkt. Klik så på punktet Brug følgende DNS-serveradresser. Der kommer også en sort prik i dette punkt.

5. Nu bliver de fem felter, som er vist på billedet aktive, og du kan nu skrive i dem. Du skal skrive følgende oplysninger:

IP-adresse: 192.168.87.200

Undernetmaske: 255.255.255.0

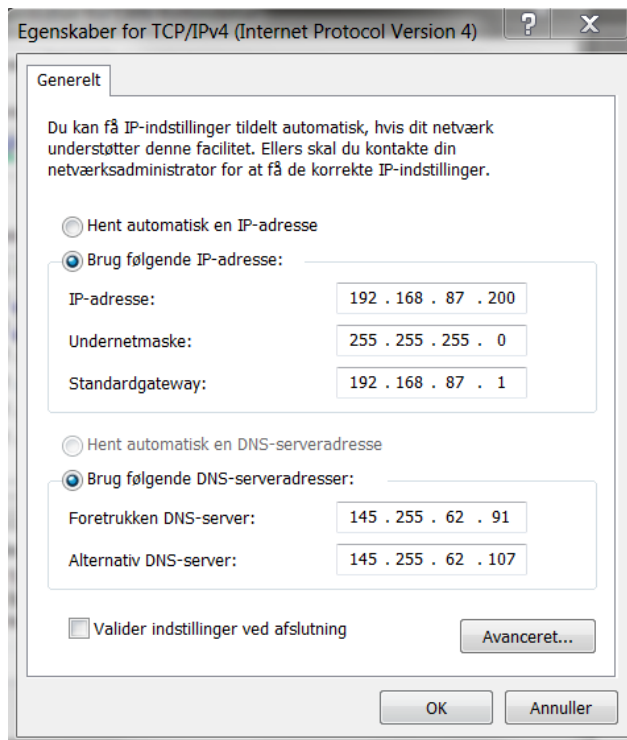
Standardgateway: 192.168.87.1

Foretrukken DNS-server: 145.255.62.91

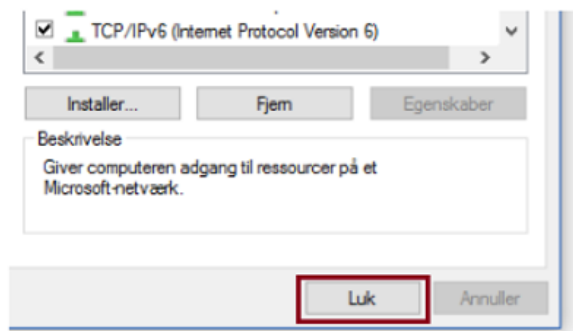
Alternativ DNS-server: 145.255.62.107

Har du mere end én pc derhjemme med Windows 10, skal du udfylde IP-adresse-feltet på den første pc med 192.168.87.**201**, pc nummer to skal udfyldes med 192.168.87.**202**, pc nummer tre skal slutte med **203** osv.

Klik så **OK**



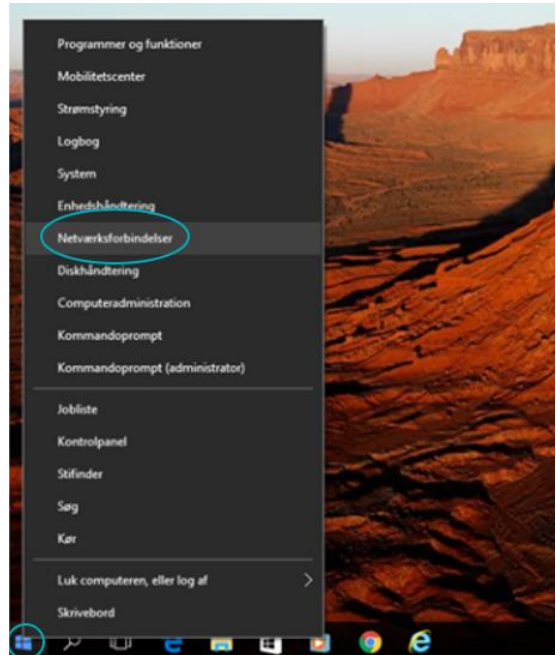
6. Klik herefter på Luk.



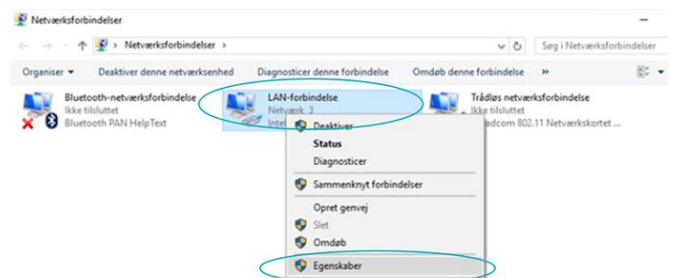
Denne ændring i opsætningen er kun ment som en midlertidig løsning til Windows 10/DNS-problemet. Se nedenunder, hvordan du skifter tilbage til automatisk opsætning når problemet er løst.

Skift tilbage til automatisk opsætning i Windows 10

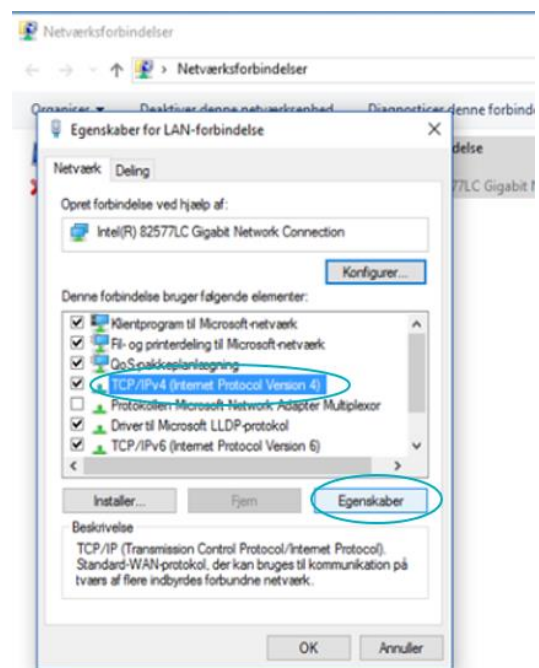
1. Højreklik på startmenuen. Det er flaget nederst til venstre. Klik så på Netværksforbindelser



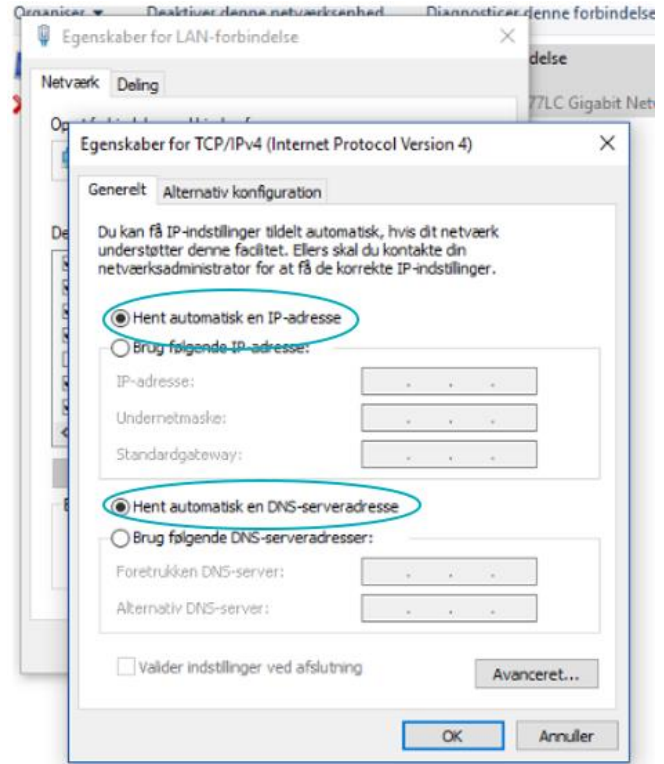
2. Højreklik på LAN-forbindelse. Den kan også hedde Ethernet.
Bruger du trådløst netværk skal du i stedet højreklikke på Trådløs netværksforbindelse eller WiFi. Vælg så Egenskaber



3. Herinde skal du finde punktet TCP/IPv4 (Internet Protocol Version 4) og klikke på det, så det markeres med blåt. Klik så på knappen Egenskaber til højre lige under listen



4. Her skal du klikke på cirklen udfor Hent automatisk en IP-adresse, så der kommer en sort prik i cirklen. Det samme gør du også ved cirklen udfor Brug automatisk en DNS-serveradresse. Klik så **OK**



5. Herefter klikker du på **Luk**. Opsætningen er nu tilbage på Automatisk opsætning

